

Polipasto eléctrico

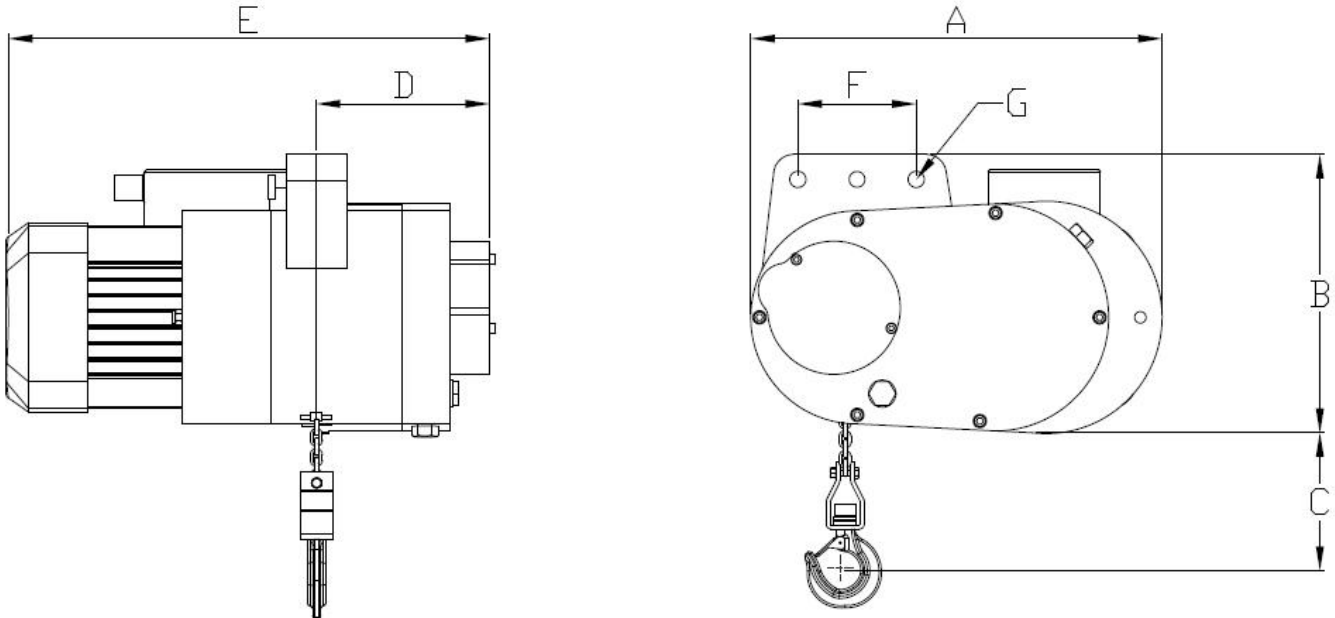
Características de fabricación

- ⇒ Caja de engranajes montada sobre rodamientos con tratamiento térmico y en grasa especial para reducciones.
- ⇒ Nuevo diseño compacto.
- ⇒ Apto para el trabajo pesado y continuo.
- ⇒ Cadena de acero de alta resistencia Grado 8.
- ⇒ Límite de corte de seguridad superior.
- ⇒ Motor con freno incorporado.
- ⇒ Posibilidad de incorporarles carros eléctrico, manuales o a cadena, permitiendo el desplazamiento horizontal de la carga con un mínimo de esfuerzo.
- ⇒ En forma estándar se provee con 3 metros de cadena, pero se puede adquirir con la cantidad de metros que se necesite.
- ⇒ Ganchos de aceros forjados giratorios, evitando el torcimiento de la cadena.
- ⇒ Los ganchos ante sobrecargas no se fracturan, sino que se abren en forma paulatina, evitando la caída repentina de la carga.
- ⇒ Límite de carrera y botonera de 24 V.



Datos técnicos

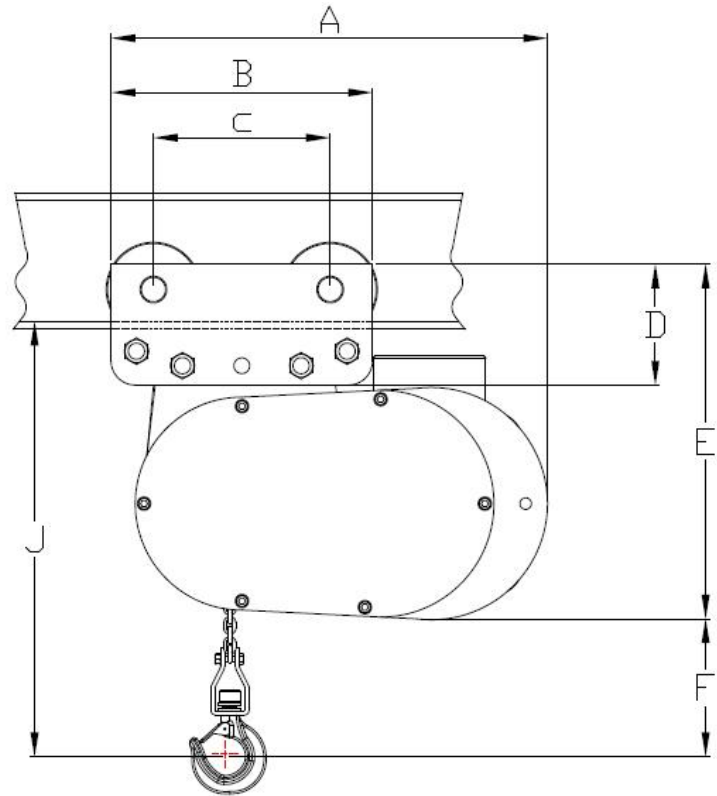
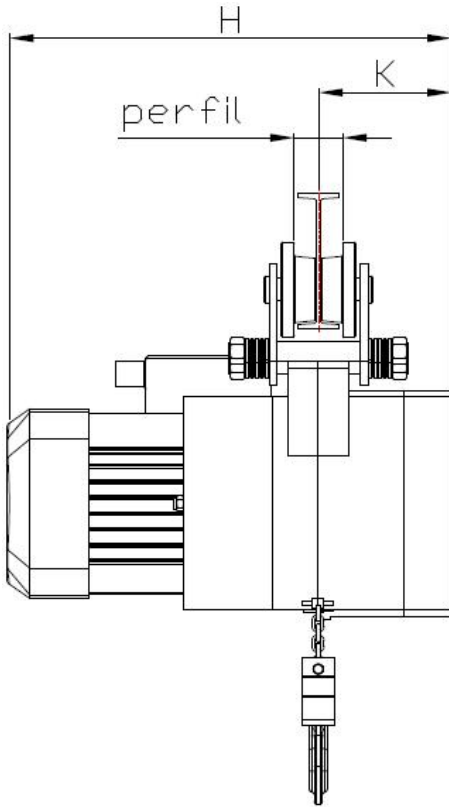
Aparejo eléctrico sin carro



Capac.	Velocidad Mts/min	Ramales	Motor	Peso Kgs	A	B	C	D	E	F	G	
½ Tn.	5,56	1- Ø6mm	¾ HP 1000 RPM.	33,5	339	230	125	145	410	98	13	
1 Tn.	2,64	2 -Ø6mm		35			230					
1 ½ Tn	3	1 - Ø8mm	1½ HP 1400RPM	56	363	250	300	145	455	160	23	
2 Tn.	3	2 -Ø8mm					320					320
3 Tn.	3						350					505

Nota: Todas las medidas pueden ser modificadas sin previo aviso
Los pesos son con 3 mts de cadena de alzada.

Aparejo eléctrico con traslación *línea a empuje*

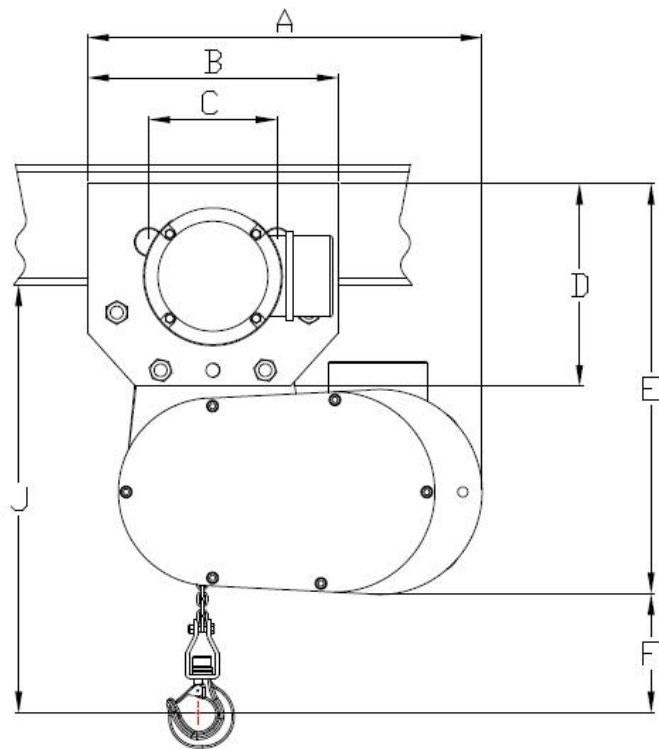
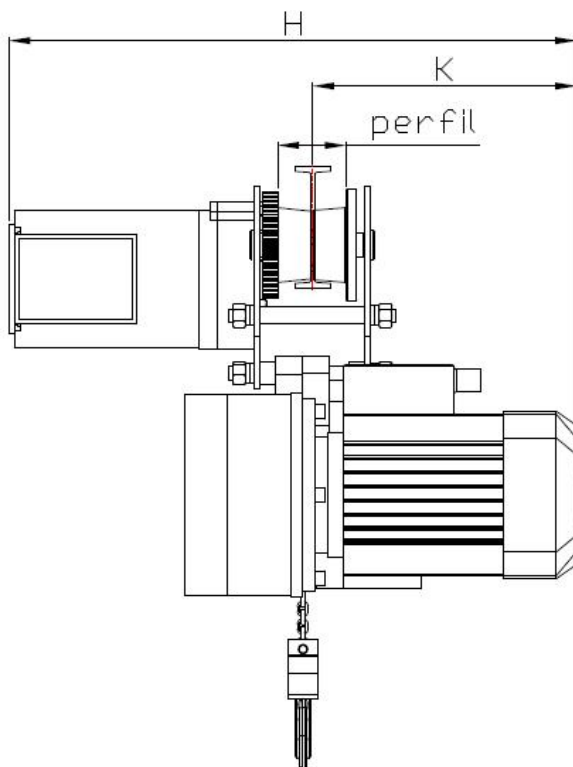


Capac.	Veloc. izaje mts/min.	Ramales	Motor	Peso Kg.	Perfil	A	B	C	D	E	F	H	J	K
1/2 Tn	5,56	1- Ø6mm	3/4 - HP 1000 rpm.	35,5	8-18	310	216	146	100	282	125	410	356	145
1 Tn	2,64	2-Ø6mm		38		310	216	146	100	282	230	410	465	145
1 ½ tn	4,61	1 -Ø8mm	1½ HP 1400RPM		18-28	430	350	230	170	380	220	450	550	150
2 Tn	3	2 -Ø8mm		75		430	350	230	170	380	320	450	630	150
3 Tn				77		430	350	230	170	380	320	510	630	150

Las dimensiones pueden ser modificadas sin previo aviso.

Nota: El peso del aparejo corresponde con 3 mts de alzada de cadena.
La velocidad es con la carga máxima nominal.

Aparejo eléctrico con traslación *línea eléctrica*



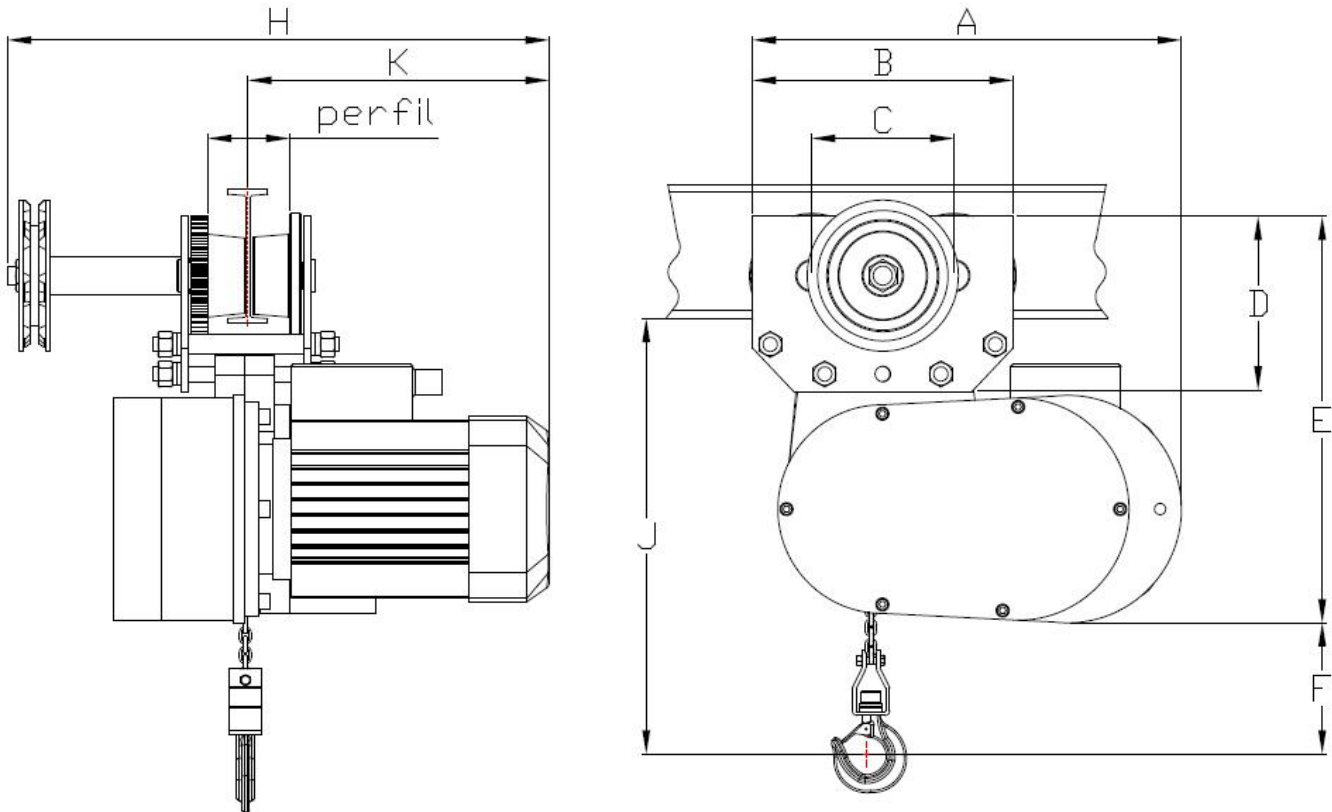
Capac.	Velocidad izaje mts / min.	Velocidad traslación mts./ min.	Ramales	Motor carro	Peso Kg.	Perfil	A	B	C	D	E	F	H	J	K	
½ Tn	5,56	12	1- Ø6mm	0,30 - HP 750 rpm.	59	8-18	350	235	120	190	400	170	550	480	145	
1 Tn	2,64		2 -Ø6mm		63		350	235	120	190	400	200	550	510	145	
1 ½ tn	4,61	11	1- Ø8mm				18-28		320	165	200	440	220	600	550	310
2 Tn	3		2- Ø8 mm		89			320	165	200	440	320	600	630	310	
3 Tn	3		2- Ø8 mm		91			320	165	200	440	320	650	630	310	

Las dimensiones pueden ser modificadas sin previo aviso.

Nota: El peso del aparejo corresponde con 3 mts de alzada de cadena.

La velocidad de izaje como de traslación, es con carga nominal máxima.

Aparejo eléctrico con traslación *línea cadena*



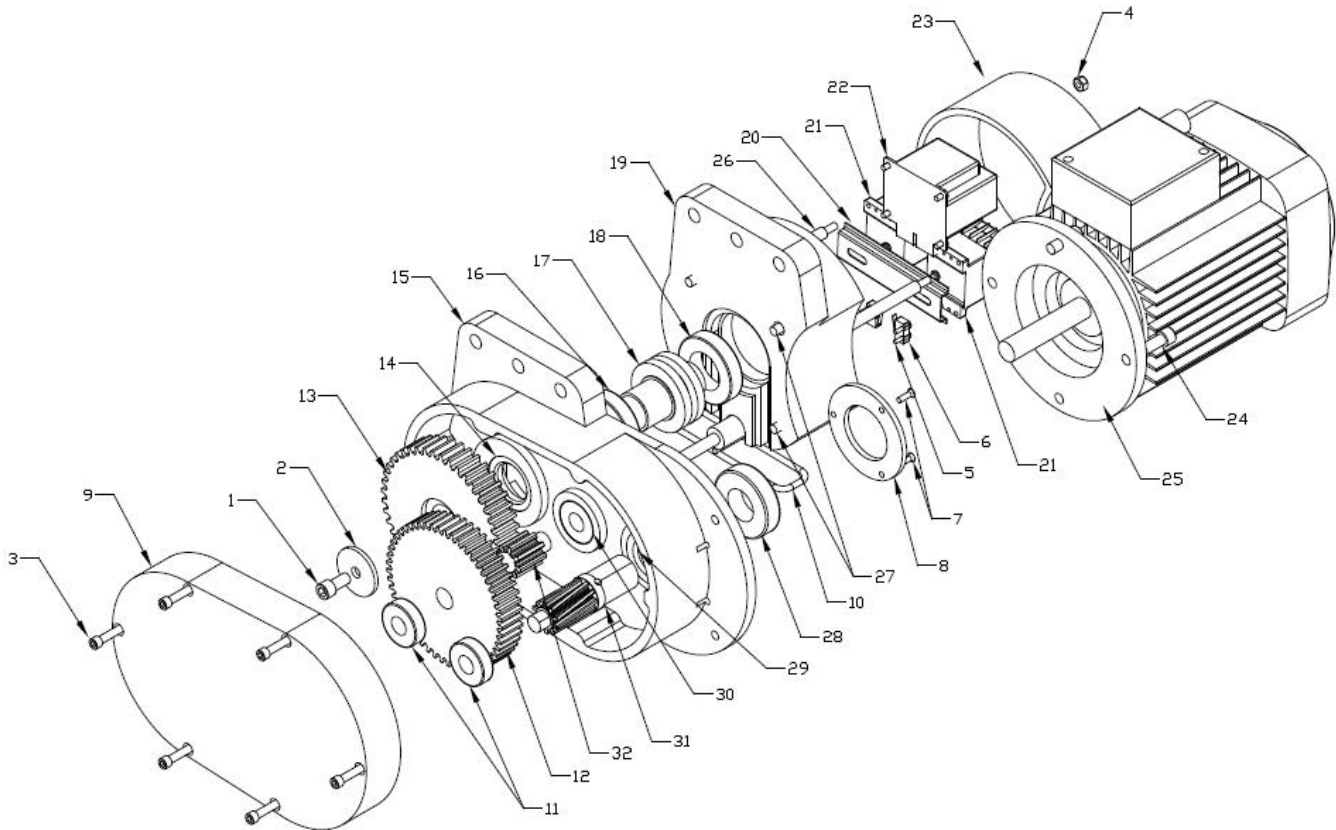
Capacidad	Velocidad izaje mts./min.	Ramales	Motor	Peso Kg.	Perfil	A	B	C	D	E	F	H	J	K
1/2 Tn	5.56 m/min.	1- Ø6mm	3/4 - HP		8-18	365	220	120	148	358	170	345		145
1 Tn	2.64 m/min.	2 -Ø6mm	1000 rpm.			365	220	120	148	400	200	345		145

Las dimensiones pueden ser modificadas sin previo aviso.

Nota: El peso del aparejo corresponde con 3 mts de alzada de cadena.
La velocidad de izaje es con carga nominal máxima.

Despiece y listado de repuestos

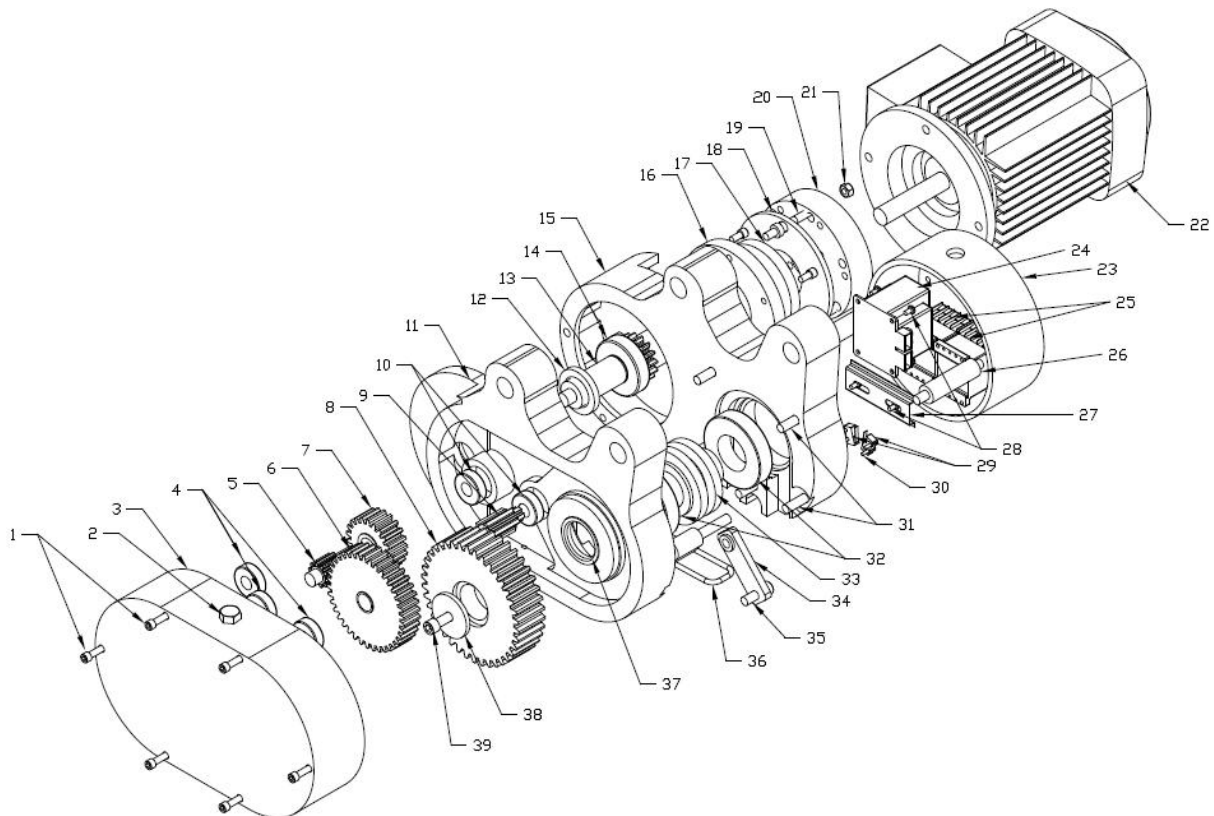
Aparejo eléctrico - capacidad 1/2 Tn. - 1 Tn.



Nº pieza	Nombre	Código interno
1	Umbraco arandela	0710069
2	Arandela ajuste eng. grueso	030605318
3	Umbraco tapa cuerpo	0710051
4	Tuerca tapa contactor	0710465
5	Tornillo micro	0710209
6	Micro	07250041
7	Tornillo cabeza frezada	0710251
8	Tapa rodamiento	030605329
9	Tapa caja reductora	030605302
10	Balancín corte superior	--
11	Rodamiento	0710027
12	Engranaje helicoidal	030605306
13	Engranaje grueso	030605304
14	Reten polea centro	0711084
15	Cuerpo caja reductora	030605301

16	Rodam. sup. polea centro	0710006
17	Polea centro	030605308
18	Rodam. inf. polea centro	0710028
19	Tapa polea	030605303
20	Riel	0725007
21	Contactora	0725001
22	Transformador 24VCA	0725002
23	Tapa cobre contactores	030605309
24	Umbraco motor	0710054
25	Motor	0711032
26	Perno sujeción tapa	030605319
27	Umbraco tapa polea	0710052
28	Rodam. inf. piñón motor	0710028
29	Reten eje motor	0711085
30	Rodamiento piñón	0710027
31	Piñón motor	030605307
32	Piñón	030605305

Aparejo eléctrico - capacidad 1 ½ - 2 Tn. - 3 Tn.



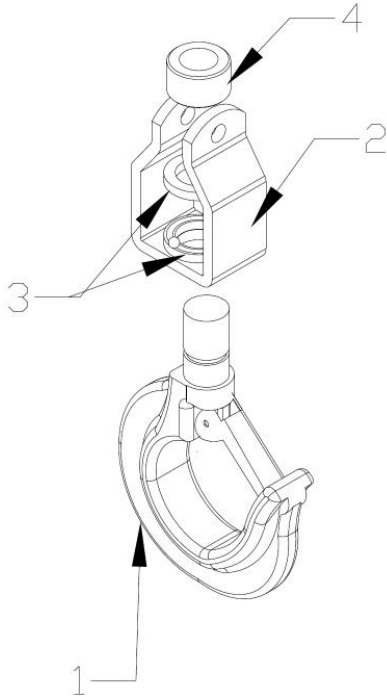
Nº	Nombre	Código interno
1	Umbraco tapa cuerpo	0710051
2	Tapon aceite	030363000
3	Tapa cuerpo	030620311
4	Rodamiento caja	0710005
5	Piñon	030620303
6	Engranaje intermedio	030620305
7	Engranaje helicoidal	030620307
8	Engranaje grueso	030620302
9	Piñon intermedio	030620304
10	Rodamiento caja	0710005
11	Cuerpo caja engranajes	030620315
12	Reten motor	0711098
13	Piñon motor con acople	030630305
14	Rodamiento	07100281
15	Cuerpo motor	030620308
16	Tapa tope rodamiento	030620332
17	Fibra freno	0710437
18	Placa móvil freno	030620328
19	Perno soporte freno	030620316
20	Freno motor	0711023

21	Tuerca ajuste freno	0710450
22	Motor	07110381
23	Tapa contactores	030620319
24	Transformador 24VCA	0725002
25	Contactores	0725001
26	Perno sujeta tapa	030605319
27	Riel	0725007
28	Tornillo cabeza redonda	0710204
29	Micro	07250041
30	Tornillo sujeta micro	0710209
31	Umbraco cuerpo	0710059
32	Rodamiento polea	0710011
33	Polea centro	030620309
34	Soporte cadena	030620338
35	Umbraco soporte cadena	0710066
36	Horquilla corte micro	0200620311
37	Reten polea	0711087
38	Arandela ajuste engranaje	030620310
39	Umbraco ajuste engranaje	0710054

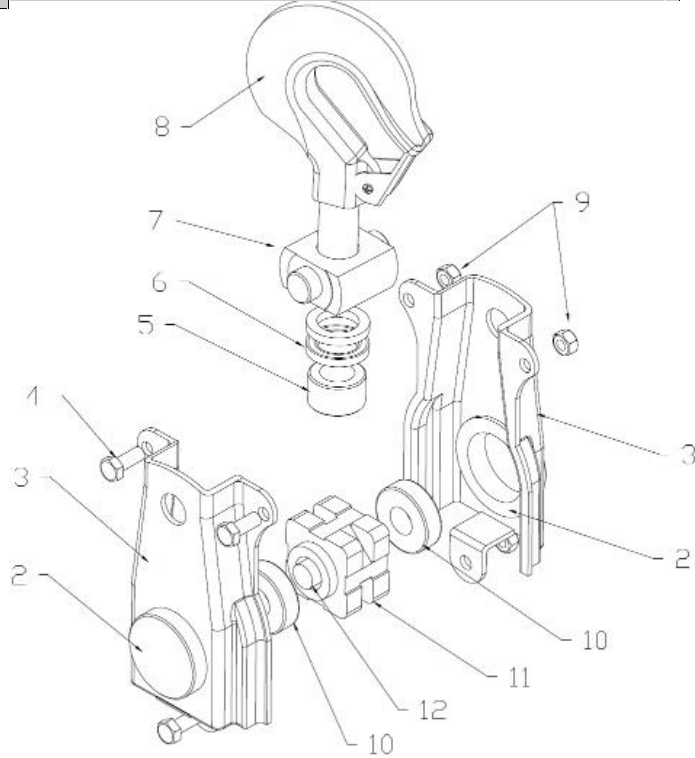
Nota: Versión 2.0

Ganchos

Capacidad ½ Tn – 1 ½ Tn



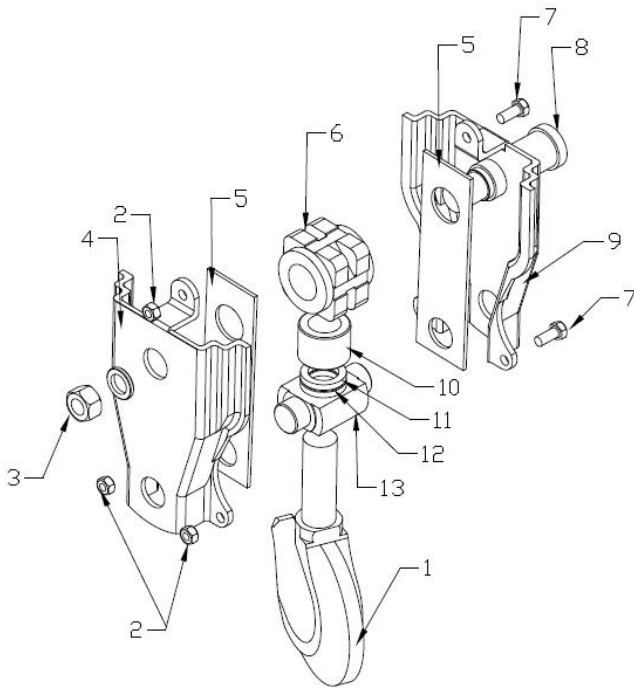
Capacidad 1-2 Tn



N°	Nombre	Código interno	
		1/2 Tn	1 ½ Tn
1	Gancho	0301102032	030610024
2	Soporte	030110016	030610007
3	Crapodina	030124000	030470000
4	Tuerca	030115000	030686000

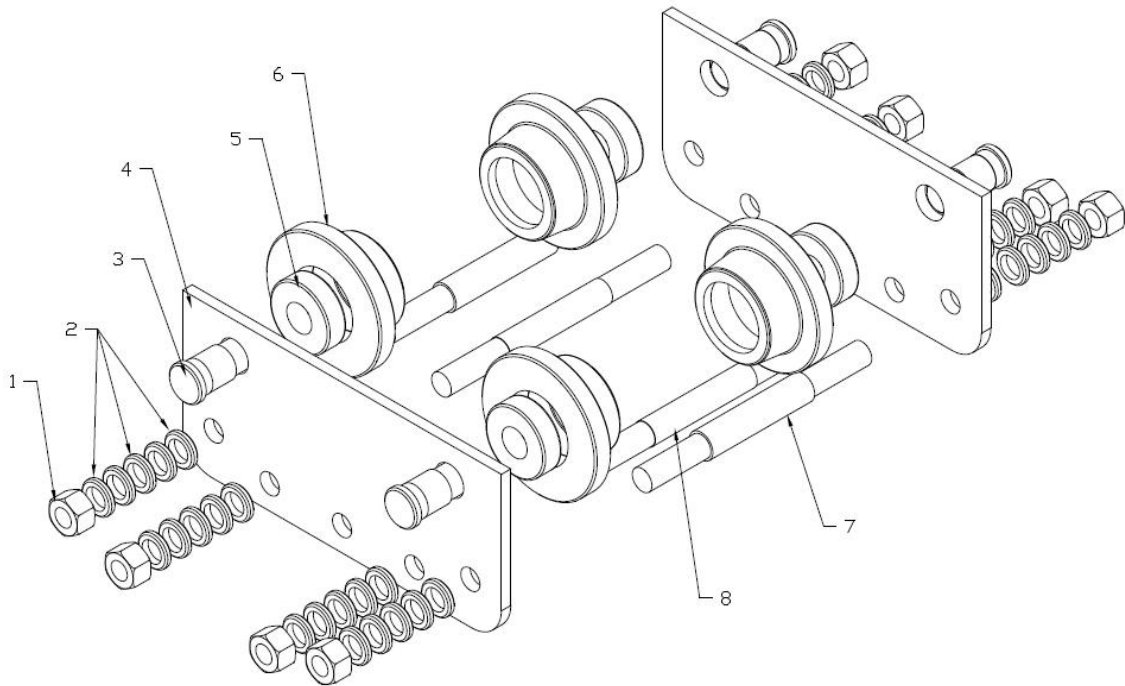
N°	Nombre	Código interno	
		1 tn	2 tn
1	Lateral	030610303	030620336
2	Tapa rodamiento	030610301	
3	Eje reducción	030610302	030620334
4	Bulón	0710154	0710150
5	Tuerca gancho	030115000	
6	Crapodina gancho	030124000	
7	Cuadrado gancho	030120010	030620335
8	Gancho	0301202002	030620331
9	Tuerca exagonal	0710465	0710470
10	Rodamiento blindado	0710007	
11	Polea reducción	030610305	030130007

Capacidad 3 Tn



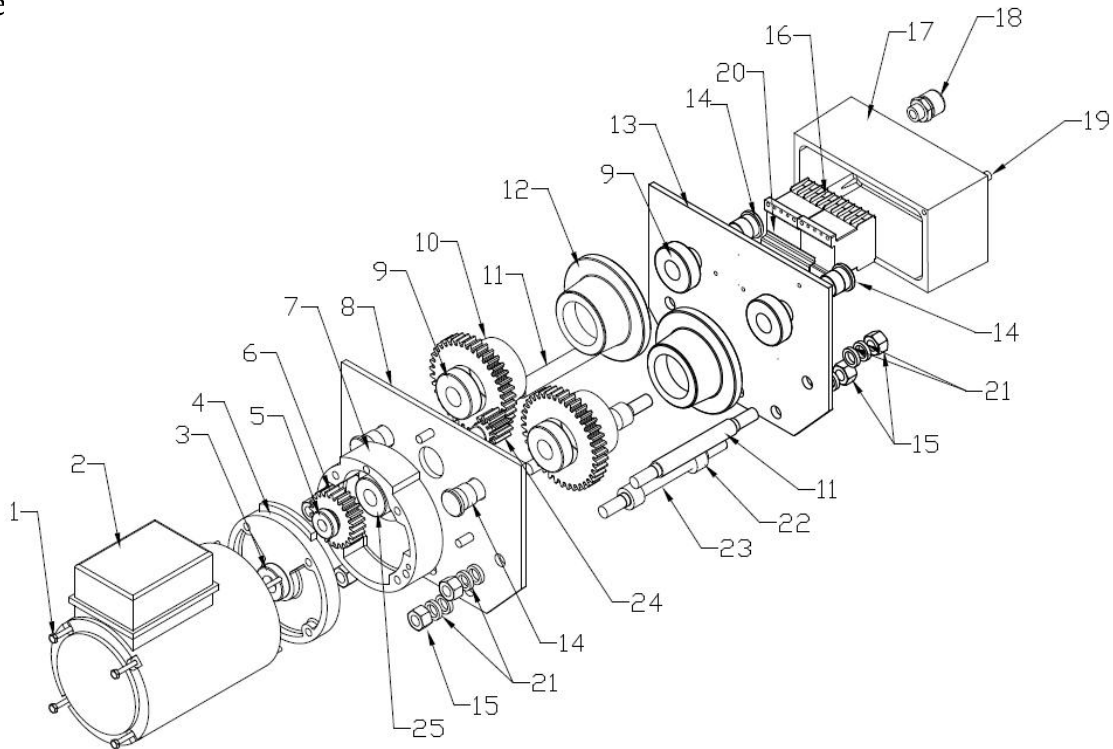
Nº pieza	Nombre	Código interno
1	Gancho	030630307
2	Tuerca exagonal	0710452
3	Tuerca eje	0710454
4	Lateral	0301502003
5	Refuerzo	0301502009
6	Polea reducción	030620320
7	Bulón cab. exagonal	0710139
8	Eje reducción	030620303
9	Lateral lado eje	0301502011
10	Tuerca gancho	030463000
11	Crapodina gancho	030470000
12	Bolita de acero	0710043
13	Cuadrado gancho	030130009

Carro de traslación – Línea empuje



Nº pieza	Nombre	1/2 Tn. – 1 Tn.	1 ½ -2tn	3 tn
1	Tuerca perno separador	0710486	0710461	0710461
2	Arandela suplementación	030605323	030610038 030620322	030610038 030620322
3	Perno rueda lisa	040040000	0200220001	0200230001
4	Placa lateral	030605320	030620312	030620312
5	Rodamiento rueda	0710017	0710008	0710019
6	Rueda lisa	040041000	0200220003	0200230004
7	Perno separador con tope	030605322	030620314	030620314
8	Perno separador pasante	030605321	030610004	030610004

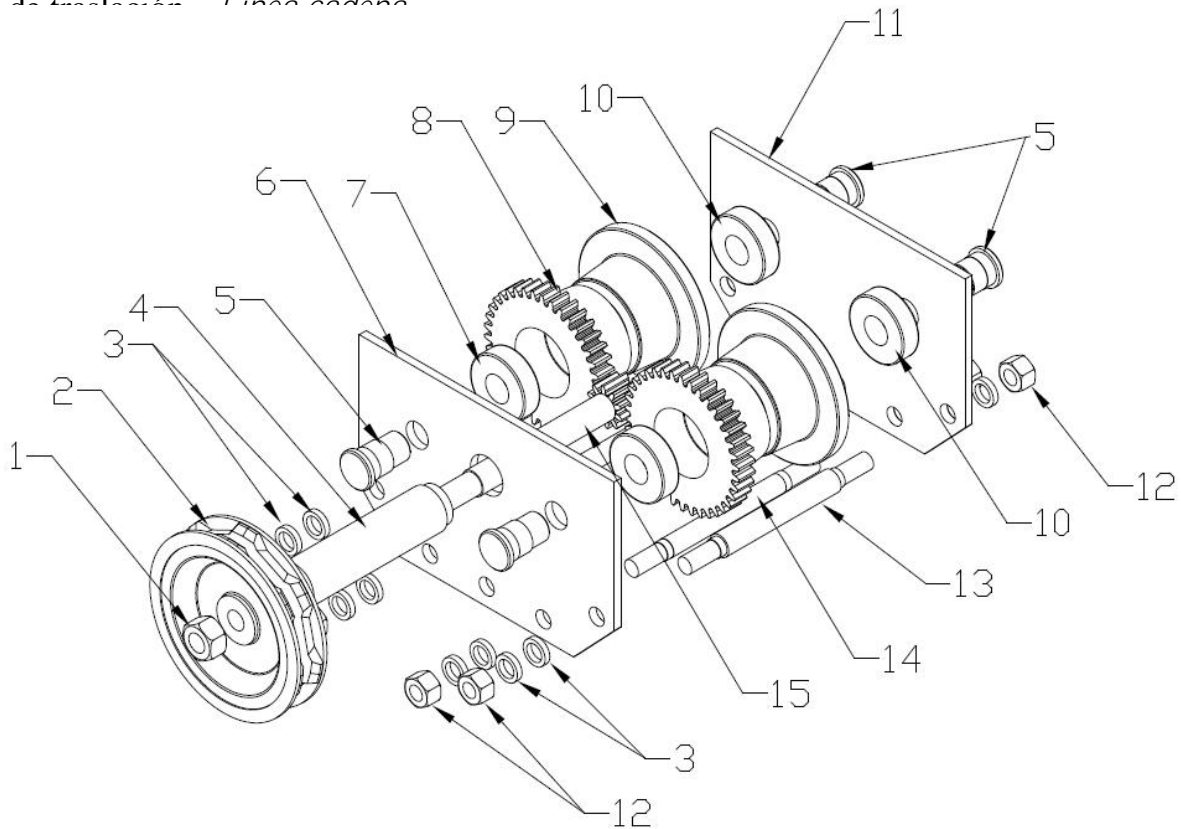
Carro de



Nota: las piezas N° 16, 18 y 20 en el eléctrico de 2 y 3 Tn van sujetadas en la tapa N° 27, despiece polipasto

N° pieza	Nombre	1/2 Tn. - 1 Tn.	2 - 3 Tn.
1	Espárrago motor	-	
2	Motor trifásico	07110221	0711021
3	Rodamiento eje	0710010	0710010
4	Tapa motor caja reductora	030819006	030819006
5	Rodamiento eje dentado	0710026	0710026
6	Engranaje helicoidal	030819003	030819003
7	Cuerpo reducción	030819005	030819005
8	Placa lado motor	030819001	030839014
9	Rodamiento rueda	0710008	0710019
10	Rueda dentada	030819004	0200330001
11	Perno con tope	030819007	030839017
12	Rueda común	030702000	0200250001
13	Placa	030819011	030839016
14	Perno lisa	0200210001	0200230001
15	Tuerca exagonal		
16	Minicontactor	0725014	0725014
17	Tapa cubre contactores	030819012	030620319
18	Prensacable	0725013	0725013
19	Umbraco tapa minicontactor	0710077	-
20	Riel	0710486	0710486
21	Arandela separadora	030819010	030839019 030620322
22	Buje separador	030819009	-
23	Perno pasante	030819008	030839018
24	Eje dentado	030819002	030819002
25	Rodamiento cuerpo reducción	0710017	0710017

Carro de tracción Línea cadena



Nº pieza	Nombre	1/2 Tn. - 1 Tn.
1	Tuerca eje dentado	0710490
2	Polea de mando	030310005
3	Arandela separadora	030819010
4	Buje guía eje dentado	030710003
5	Perno rueda	0200210001
6	Placa lado polea	030710004
7	Rodamiento rueda	0710008
8	Rueda dentada	030819004
9	Rueda común	030702000
10	Rodamiento rueda	0710008
11	Placa	030710005
12	Tuerca exagonal	0710486
13	Perno con tope	030819007
14	Perno pasante	030819008
15	Eje dentado	030710002